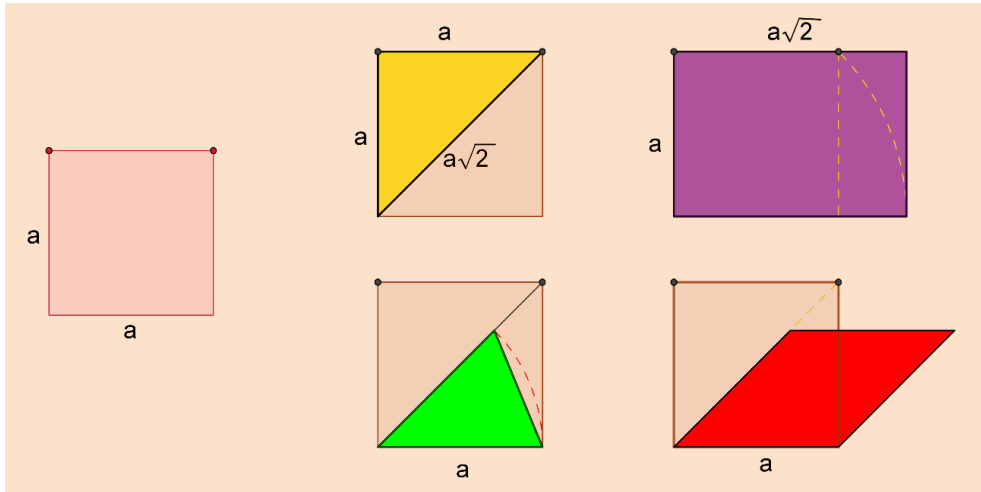


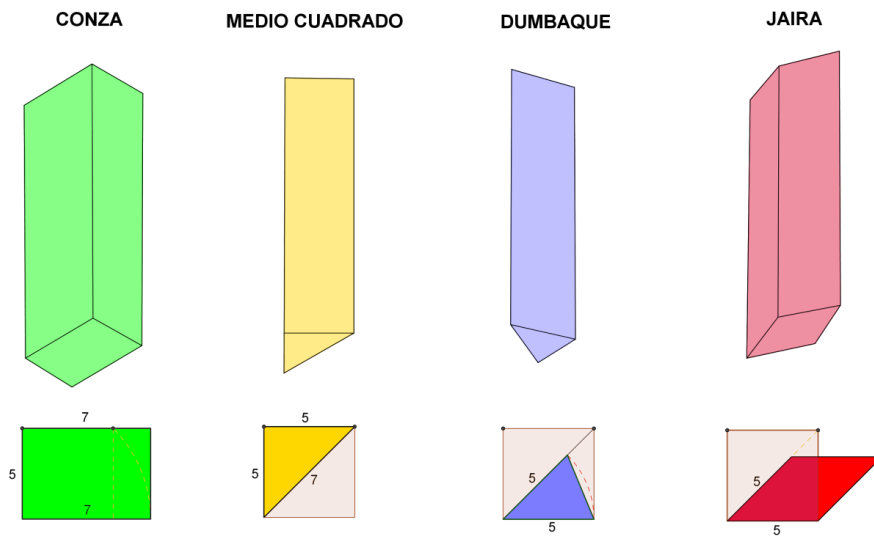
# GeoGebra 3D Mocárabes

## 1. Piezas

Los mocárabes se construyen a partir de piezas con 4 secciones distintas, que en realidad se aproximaban en dimensiones por 7 y 5:



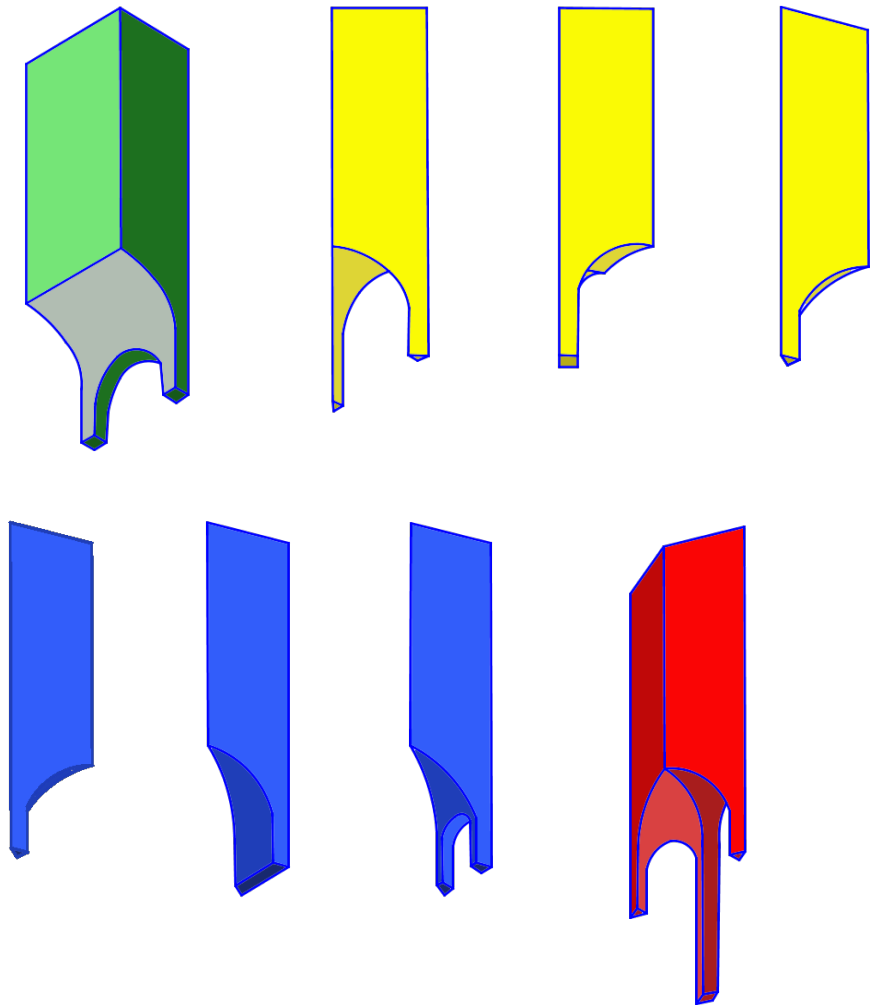
Dando lugar a las siguientes 4 piezas básicas:



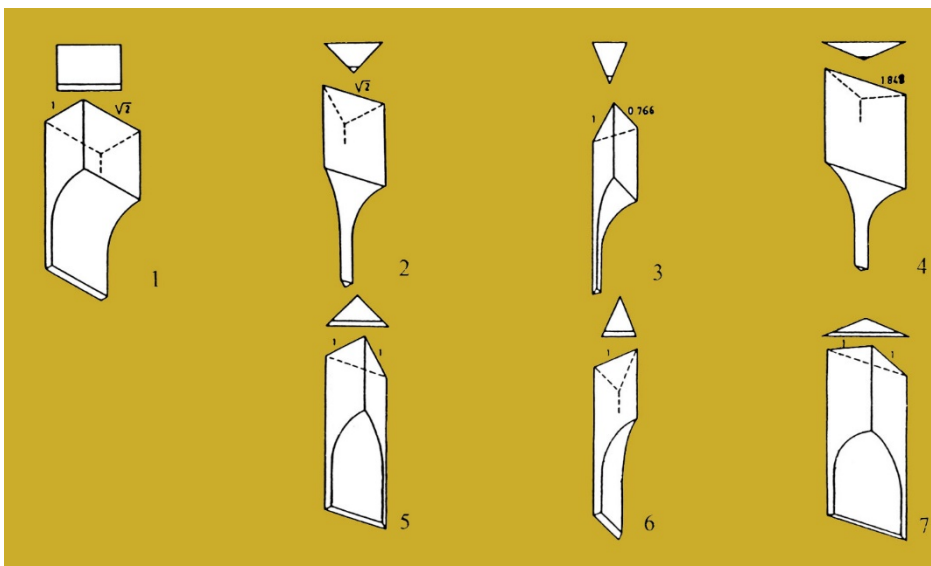
Sobre ellas se hacían unos cortes cóncavos, en cara ancha o cara estrecha, y que además pueden combinarse, para dar lugar a diferentes versiones de las mismas. Los cortes son de estos tipos:



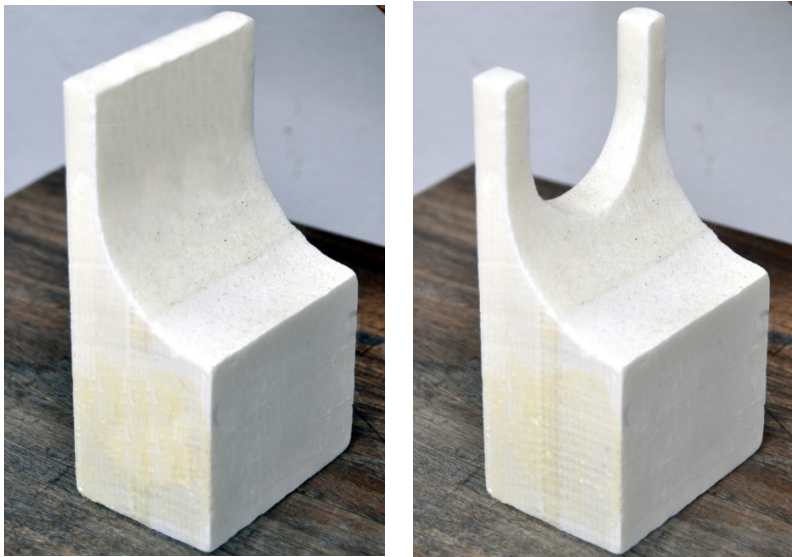
Y dan lugar a las piezas de montaje:



Algunas de estas llevan dos cortes o más, la relación no es exhaustiva. Si contamos piezas con un corte tenemos 7 tipos distintos de piezas (adarajas):

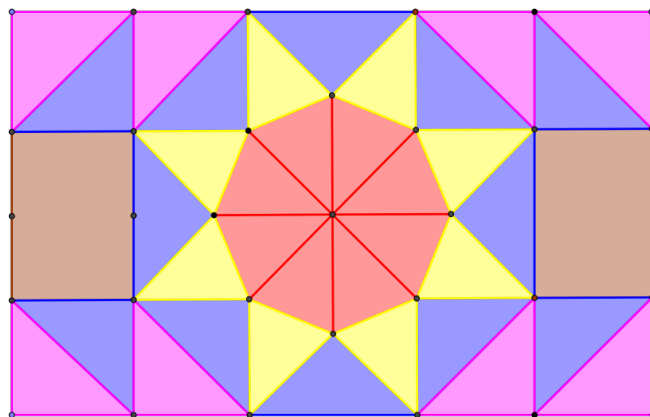


Y aquí una imagen de una de las piezas reales en 3D (conza):



## 2. Composición.

Las piezas se componen de la siguiente forma. Aquí el trozo central de techo a modelar:

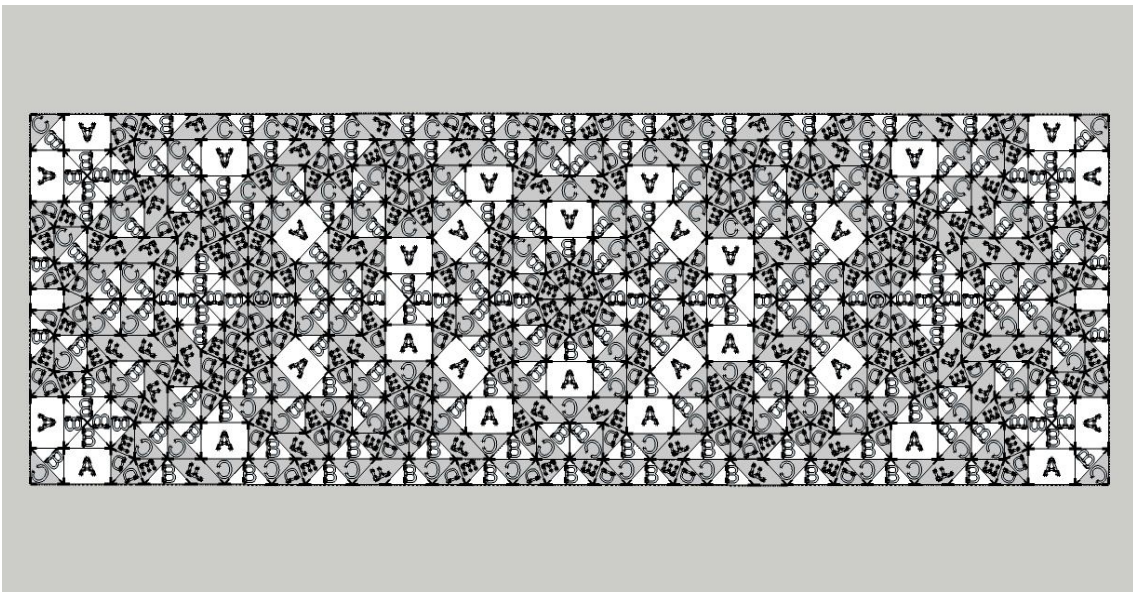


Y aquí una imagen con vista en 3D cenital de cómo las piezas se van encajando a diferentes alturas, para dar la imagen final de techo donde las piezas laterales van estando más bajas, y las centrales forman una cúpula:



### 3. Techo.

Para componer el techo es necesario primero el plano del tipo de piezas (por secciones) del mismo:



Y luego la imagen del centro del techo (con detalle) y una imagen global del mismo (podría sacar más fotos de detalle de las diversas partes para ir las componiendo):

