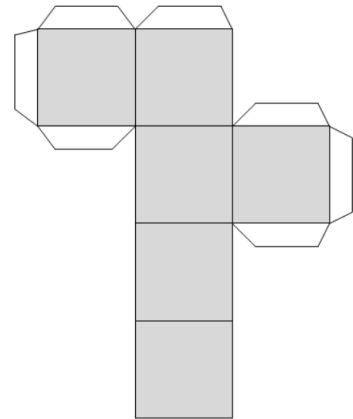


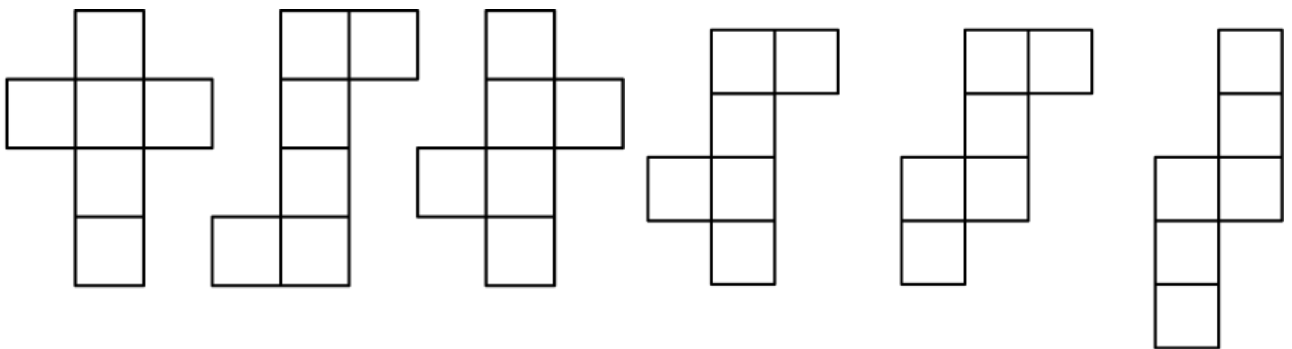
Station 2 – Polyedernetz

Schneidet man die Figur rechts aus, so kann man aus ihr ein Hexaeder falten. Die sechs Quadrate werden dann zu den Seitenflächen des Hexaeders. Man bezeichnet diese Figur daher als Hexaedernetz beziehungsweise als Würfelnetz.

Die kleinen Trapeze, die an einigen Kanten der Quadrate auftreten, dienen als Klebeflächen. Eine Kante mit Klebefläche trifft beim Zusammenbauen jeweils auf eine Kante ohne Klebefläche und wird dann mit dieser verklebt.



Auch bei den 6 Figuren unten handelt es sich um Würfelnetze. Es fehlen jedoch noch die Kleberänder. Zeichne in jedem Netz Kleberänder durch eine dicke Linie ein.



Erstelle nun selbst das Netz eines Oktaeders mit einer Kantenlänge von 4cm. Zeichne bei deinem Netz anschließend auch die Klebeflächen ein und vergleiche dein Netz mit jemandem. Was fällt euch auf?