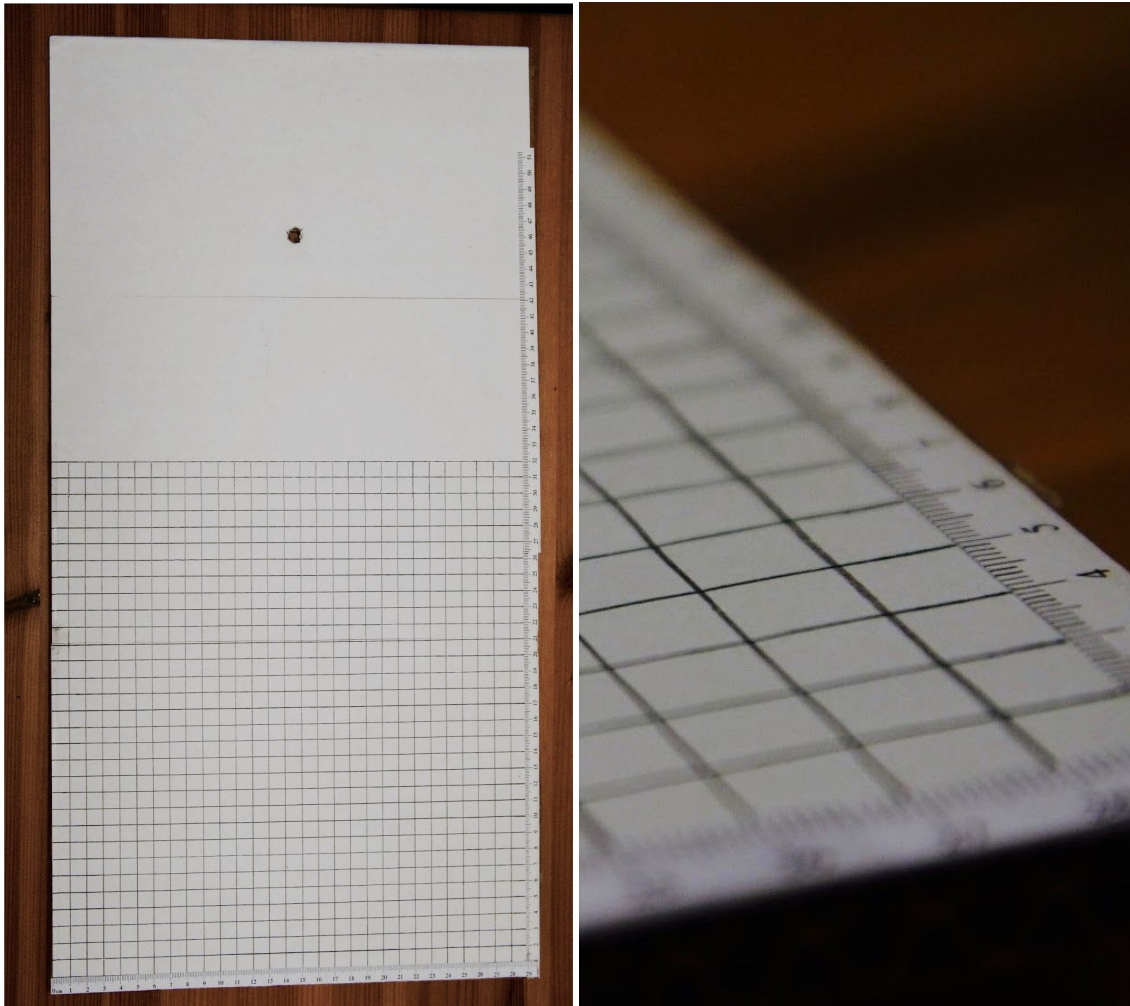


# Bauanleitung für die Messskala

Auf einen Karton werden gegebenenfalls weiße DIN A4 Blätter geklebt. Am Rand wird danach ein Papier Lineal ( IKEA ) angebracht. Damit die Messwerte einfacher abgelesen werden können, wird die Skala des Papier Lineals verlängert ( siehe Foto )



Etwa 14 - 15 cm oberhalb der letzten Messlinie wird in der Mitte des Karton ein Loch eingestochen. In dieses Loch wird ein Stift eingeführt, an dem später das Pendel hängt. Als Pendel wird eine Schnur und ein Gewicht, dass an der Schnur befestigt wird, benötigt.



Als Gewicht kann beispielsweise eine Murmel dienen, die in einem Netz ( Mandarinen Verpackung ) an der Schnur befestigt wird.

Das Fadenpendel wird mit einem Klebeband an einer Wand befestigt. Man kann aber auch aus Karton einen Winkel machen der auf die Rückseite geklebt wird damit man das Pendel aufstellen kann.