

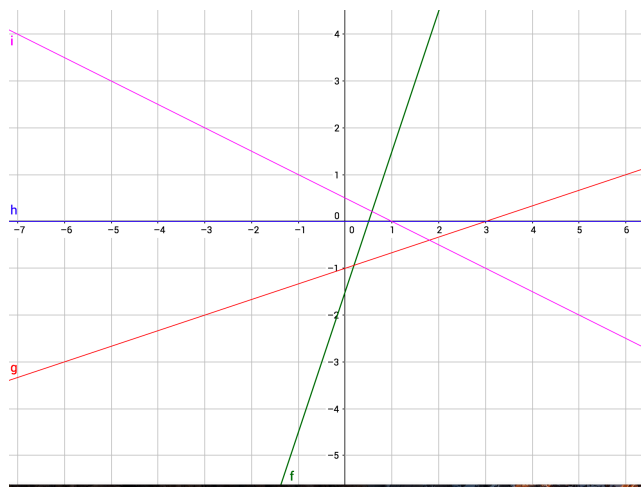
Wiederholung: Lineare Funktionen

- 1) Zeichne eine lineare Funktion durch die Punkte A(0/2) und B(6/-4).
Ermittle aus der Zeichnung d und k und gib die Gleichung der Funktion an.

- 2) $f: y = -1/4 x$ Ermittle: $k =$ $d =$
Wie wird die lineare Funktion bezeichnet?
Zeichne die Funktion und ergänze ein Steigungsdreieck.

- 3) Gib zu den folgenden Graphen (Skizze) Funktionsgleichungen an:

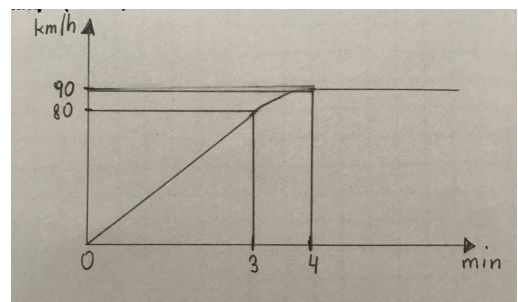
$f(x)=?$
 $g(x)=?$
 $h(x)=?$
 $i(x)=?$



- 4) Ein Zug hat nach t min eine Geschwindigkeit von v km/h (Skizze).

Beantworte folgende Fragen:

1. Wann wird der Zug schneller?
2. Wann fährt er gleich schnell?
3. Wann fährt er 50 km/h?
4. Wie schnell fährt er nach 5 min?



- 5) Beim Obsthändler kostet 1 kg Marillen 1,80€. Die Familie Ulm fährt in die Wachau und zahlt dort 0,90€/kg. Die Fahrtkosten für die Hin- und Rückfahrt betragen 18€.
Löse graphisch! (1mm = 2€)

- a) Wie viel Euro kosten 5kg, 10kg, 15kg, 20kg, 25kg Marillen
1) beim Obsthändler; 2) in der Wachau?
- b) Ab wie viel Kilogramm lohnt es sich - abgesehen von anderen Faktoren- für die Familie Ulm, zum Kauf von Marillen in die Wachau zu fahren?