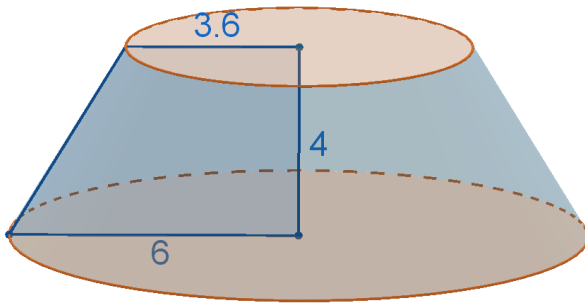
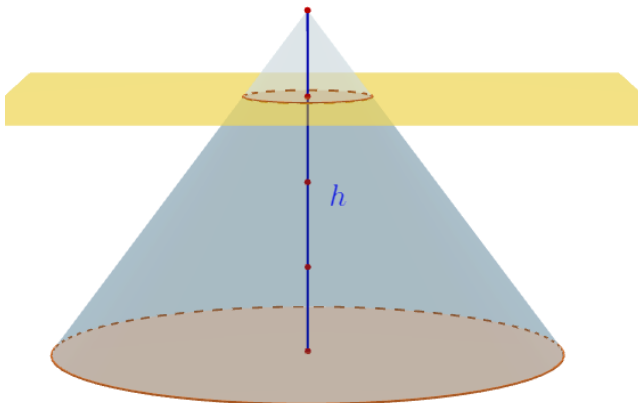


### Krnji stožac – zadatci za vježbu

1. Izračunajte volumen krnjega stošca čija je izvodnica  $s = 15$  cm, oplošje  $O = 440\pi$  cm<sup>2</sup>, a polumjer veće baze  $r = 13$  cm.
2. Izračunajte oplošje i volumen krnjega stošca sa slike.



3. Izračunajte volumen maloga stošca kojim bi se mogao dopuniti krnji stožac iz prethodnoga zadatka.
4. Na  $\frac{3}{4}$  visine uspravnomu jednakostraničnom stošcu površine baze  $36\pi$  odrezan je „vrh” ravninom usporednom s bazom. Izračunajte volumen dobivenoga krnjega stošca.





### Rješenja:

1.  $V = 948\pi \text{ cm}^3$  ( $r' = 4 \text{ cm}, h = 12 \text{ cm}$ )

2.  $O = 294.5, V = 295.56$  ( $s = \frac{4\sqrt{34}}{5}$ )

3.  $V' = 81.43$

4.  $V = 385.66$