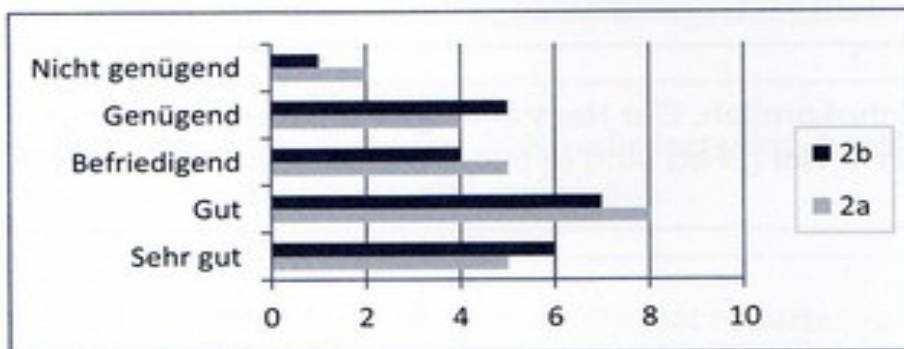


Statistik



Kopfübung

Ü1 Mathematikschularbeit in der 2a-Klasse und der 2b-Klasse.
Im Balkendiagramm kannst du die Noten der Mathematikschularbeiten ablesen.



Trage die absoluten Häufigkeiten ein:

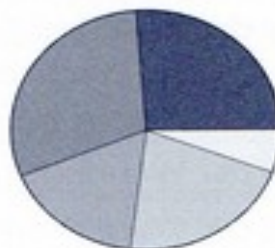
Noten	2a	2b
Sehr gut		
Gut		
Befriedigend		
Genügend		
Nicht genügend		

Berechne den Mittelwert der 2b Klasse!

Mittelwert: _____

Die Note _____ kommt in der 2a am häufigsten vor.
In der 2b gibt es _____ (mehr/weniger) Genügend als in der 2a.
In der 2a gibt es gleich viele Befriedigend wie _____.

Beschrifte das Kreisdiagramm für die 2b!



Ü2 In einem österreichischen Schigebiet gibt es folgende Pisten:

- leichte (blaue) Pisten: 85 km
- mittelschwere (rote) Pisten: 48 km
- schwere (schwarze) Pisten: 30 km
- Freeride-Pisten: 26 km

Fertige ein Säulendiagramm an!

Fertige danach noch ein Kreisdiagramm zu den Daten von den Schigebieten in dein Heft!

